

# ЖАҢА ЖЫЛ МЕРЕКЕСІ КЕЗЕҢІНДЕ ПИРОТЕХНИКАЛЫҚ БҰЙЫМДАРДЫ ПАЙДАЛАНАНУДЫҢ ҚАУІПСІЗДІК ШАРАЛАРЫ

**1**

## ШЫРШАНЫ ОРНАТУ ЕРЕЖЕЛЕРІ

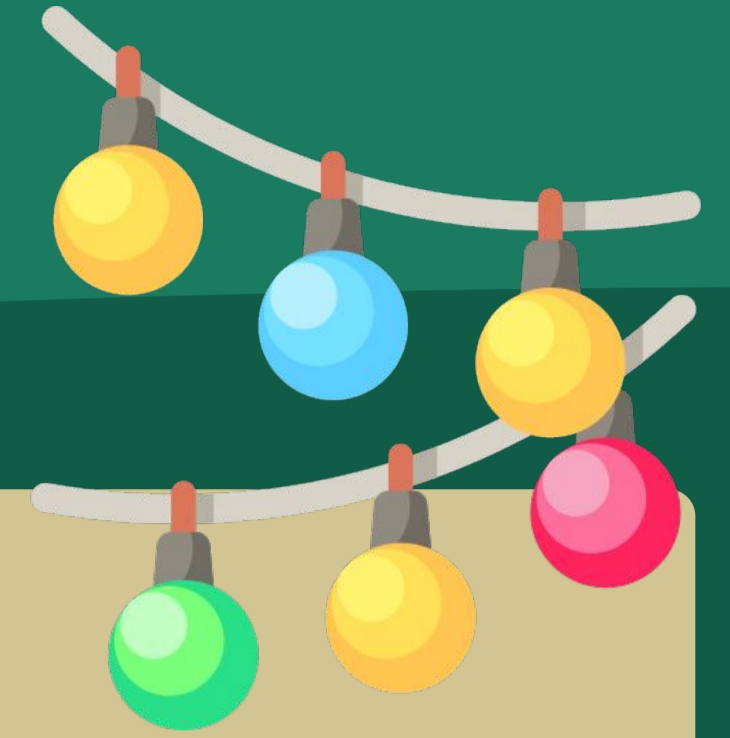
- Шыршаны тұрақты негізге орнатыңыз, жолдарды бөгемеңіз.
- Шыршаны жылыту құрылғыларының жанында орналастырмаңыз.
- Егер үйде балалар болса, шыршаны олардың қолы жетпейтін жерге қойыңыз.
- Жасанды шырша өртке қарсы өңдеулі болуы керек.
- Шыршаның бұтақтары қабырғалар мен төбеден кемінде 1 метр қашықтықта болуы тиіс.
- Шыршаның жанында майшамдарды, бенгаль шамдарын немесе фейерверктерді қолданбаңыз.



**2**

## ГИРЛЯНДАЛАРДЫ ПАЙДАЛАНУ

- Тек сертификатталған және таңбаланған гирляндаларды пайдаланыңыз.
- Ақауы бар гирляндаларды қолданбаңыз.
- Гирлянда қызып кетсе немесе ұшқын шықса, оны бірден өшіріңіз.
- Түнде және бөлмеден шыққан кезде гирлянданы сөндіріңіз.



**3**

## ӨРТ БОЛҒАН ЖАҒДАЙДАҒЫ ІС-ҚИМЫЛДАР

- Шыршаны құлатып, оны тығыз матамен жабыңыз немесе өрт сөндіргішті қолданыңыз.
- Егер өрт дереу сөндірілмесе, адамдарды эвакуациялап, құтқарушыларды (101, 112) шақырыңыз.



**4**

## ПИРОТЕХНИКАНЫ ПАЙДАЛАНУ ЕРЕЖЕЛЕРІ

- Пиротехниканы тек арнайы дүкендерден сатып алыңыз, қаптамасы мен жарамдылық мерзімін тексеріңіз.
- Пиротехниканы жылыту құрылғыларынан кемінде 0,5 м қашықтықта сақтаңыз.



**5**

## ПИРОТЕХНИКАНЫ ІСКЕ ҚОСУ КЕЗІНДЕ:

- Балалардың өз бетімен пиротехниканы іске қосуына жол бермеңіз.
- Қауіпті аймақ радиусында кедергілер жоқтығына көз жеткізіңіз.
- Білтеге от жаққанда үстінен еңкеймеңіз.
- Білтені созылған қолмен тұтатыңыз.
- Жарамсыз өнімді қайтадан іске қоспаңыз.
- Үйлерден 50 м қашықтықта іске қосып, желді ауа райынан сақтаныңыз.
- Зымырандар мен фейерверктерді адамдар мен жануарларға бағыттамаңыз, петардаларды аяқ астына тастамаңыз.

## ПИРОТЕХНИКАНЫ ПАЙДАЛАНҒАННАН КЕЙІН АУМАҚТЫ ҚАЛДЫҚТАРДАН ТАЗАРТЫҢЫЗ.

**ОСЫ ЕРЕЖЕЛЕРДІ  
САҚТАУ ЖАЗАТАЙЫМ  
ОҚИҒАЛАРДЫҢ АЛДЫН  
АЛУҒА КӨМЕКТЕСЕДІ.**

**6**

## ПИРОТЕХНИКАНЫ ҚОЛДАНУҒА ТҢЫЙЫМ САЛЫНАДЫ:

- Кез келген ғимараттар мен құрылыстар ішінде.
- Жарылғыш және өрт қауіпті объектілер аумағында.
- Темір жол, мұнай құбырлары, газ құбырлары мен жоғары кернеулі электр желілерінің қорғау аймақтарында.
- Шатырларда, балкондарда, лоджияларда және ғимараттардың сыртқы бөліктерінде.

